



BA _ _ _ /1. RE. S. GZ. M. oK.

1.12.10

Rinnenanschluß nicht möglich.

Channel installation is not possible.

Werkstoffe: Chromnickelstahl
 1.4301 = V2A oder 1.4571 = V4A.

Material: stainless steel
 1.4301 = V2A or 1.4571 = V4A.

Oberfläche: gebeizt/glasperl-
 gestrahlt

Surface: pickled/glass blasted
Thickness of material: 2 mm.

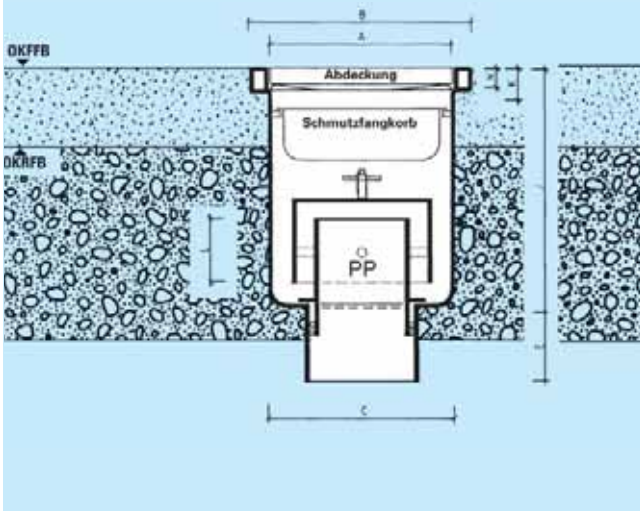
Materialstärke: 2 mm.

Typen-Legende:

- BA = Bodenablauf
- ___ = Größe
- 1. = einteilig
- RE. = rund/eckig
- S. = senkrecht
- GZ. = Geruchverschluß
 Glocke (PP) ziehbar
- M. = massiv
- oK. = ohne Kleberand

Legend of types:

- BA = drain
- ___ = size
- 1. = one-part
- RE. = round/angular
- S. = vertical
- GZ. = drain trap bell movable
- M. = reinforced
- oK. = without jointing-edge



Besondere BLÜCHER-Vorteile:

- (1) Massivrahmen für den Bodenanschluß.
- (2) verschiedene Abdeckungen zur Auswahl.
- (3) hygienisch ausgebildet.
- (4) Schmutzfängerkorb (CNS) über Wasserniveau angeordnet.
- (5) Glockensyphon ziehbar (PP), auf Wunsch Standrohr eingeschweißt (CNS).
- (6) auf Wunsch Glocke (CNS), mit eingeschweißtem Standrohr.
- (7) bei entsprechender Überhöhe Rinnenanschluß möglich.

Special BLÜCHER-advantages:

- (1) Reinforced frame for ground connection.
- (2) Variety of covers to choose from.
- (3) Hygienically formed.
- (4) Mud-catching screen (SS) installed above water level.
- (5) Bell siphon movable (PP), on request standpipe welded (SS).
- (6) on request bell (SS) with welded standpipe.
- (7) channel installation possible with a higher body version.

Maßangaben in mm

Typ	Abgang	Ltr./sec.	A	B	C	E	J	K	L	N	Prod.-Nr.	SF-Korb-Nr.	
BA 150	DN 70	1,8	150	190	154	80	200	30	60	20	3.121.10.07C	3.912.01C	
BA 200	DN 100	2,9	200	240	204	70	240	30	60	20	3.121.10.10D	3.912.01D	
BA250	DN 100	3,5	250	290	254	70	270	40	60	25	3.121.10.10E	3.912.01E	Nicht ab Lager lieferbar Lieferzeit auf Anfrage



Glockensyphon ziehbar (PP)
 Bell siphon movable (PP).
 BA 150 – 250 (standard)

Die großen BLÜCHER-Vorteile:

Sämtliche BLÜCHER-Bodenabläufe zeichnen sich aus durch besonders stabile Ausführung, sicheren Wasserdurchlauf mit bestem Selbstreinigungseffekt und hohem Hygienestandard.

Sonderausstattungen:

- Einlaufstutzen, eingeschweißt, DN 40–DN 70
- Körper erhöht
- Dichtungsrand 45 mm dicht verschweißt für Einbau in Sperrbeton

Abläufe entsprechend DIN 19599/ EN 1253 LGA Prüfzeugnis

Ausschreibungstext

BLÜCHER Bodenablauf einteilig/rund-eckig aus Chromnickelstahl 1.4301, Grundkörper tiefgezogen, Materialstärke 2 mm, Tiefziehteile 1,5 mm. Glockengeruchverschluss mit separat herausnehmbarem Standrohr, senkrechter Abgang. Mit Massivrahmen für den Bodenanschluß (Bodenanschluß rund).

Abdeckungen: A1 E „SL“ A2 E „SL“ A4 E MW 23x23 RH „L“ A5 E „SL“

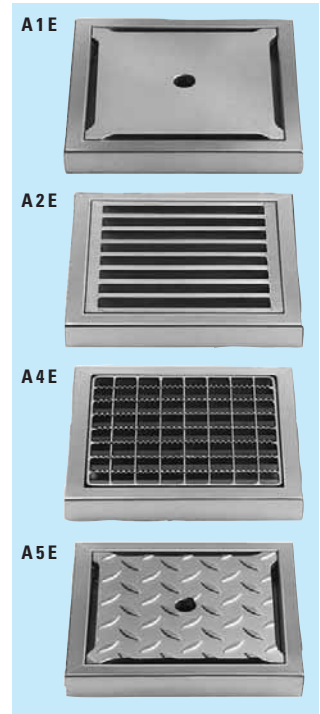
Schmutzfangkorb: mit ohne

Sonderausstattung:

Typ: BA / 1. RE. S. GZ. M. oK.
 BA 150 (DN 70) BA 200 (DN 100) BA 250 (DN 100)

BLÜCHER-Abdeckungen für die Bodenabläufe aus CNS
BLÜCHER-covers for ground connections of SS

- A 1 ... SL**
 Platte glatt, mit seitlichen Einlaufschlitzen.
Smooth-plated, with side drainage slits.
- A 2 ... SL**
 Stabrostabdeckung aus Flachprofilen.
Pin grid covers of flat-bar steel profiles
- A 4 ... L**
 Gitterrost-Abdeckung
 Standard: Rutschhemmende Ausführung. Stabstärke 2 mm, Maschenweite 23 x 23 mm.
*Grating-cover
 Standard: non-slip Model.
 Pin diameter 2 mm,
 mesh size 23 x 23 mm.*
- A 5 ... SL**
 Platte geriffelt, mit seitlichen Einlaufschlitzen.
Groove-plated with side drainage slits.



Belastungsklassen für Abdeckungen:

- „L“ = für leichten Fahrverkehr.
- „SL“ = für Schwerlastverkehr

Stress classifications for coverings:

- „L“ = for light traffic
- „SL“ = for heavy load traffic

The great BLÜCHER advantages:

The remarkable features of all BLÜCHER drains are particularly robust quality, safe passage of water with a best self-cleaning effect and a high degree of hygienic standards.

Special equipment:

- Intake-vents, welded in place, DN 40–DN 70
- Drain body higher
- Sealing edge 45 mm tightly welded for installation in water repellent concrete

All drains made according to standards DIN 19599/ EN 1253 LGA certificate



BA _ _ _/1. RE. S. DL. M. oK.

1.12.20

Rinnenanschluß nicht möglich.

Channel installation is not possible.

Werkstoffe: Chromnickelstahl
 1.4301 = V2A oder 1.4571 = V4A.
Oberfläche: gebeizt/glasperl-
 gestrahlt
Materialstärke: 2 mm.

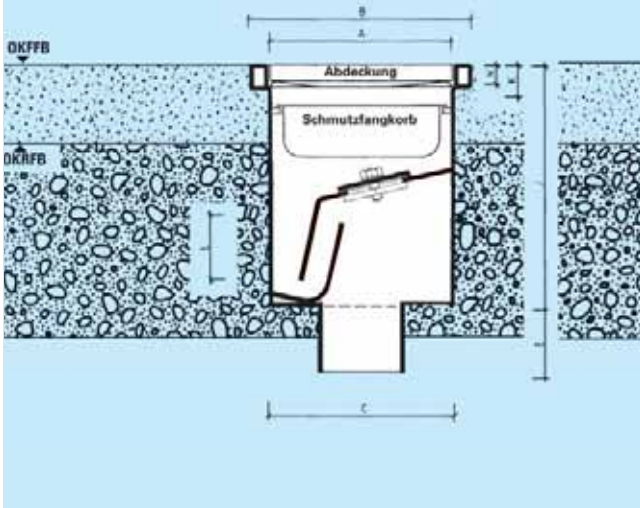
Material: stainless steel
 1.4301 = V2A or 1.4571 = V4A.
Surface: pickled/glass blasted
Thickness of material: 2 mm.

Typen-Legende:

- BA = Bodenablauf
- _ _ _ = Größe
- 1. = einteilig
- RE. = rund/eckig
- S. = senkrecht
- DL. = Doppellabyrinth –
Geruchverschluß
- M. = massiv
- oK. = ohne Kleberand

Legend of types:

- BA = drain
- _ _ _ = size
- 1. = one-part
- RE. = round/angular
- S. = vertical
- DL. = Double labyrinth –
drain trap
- M. = reinforced
- oK. = without jointing-edge



Besondere BLÜCHER-Vorteile:

- (1) Massivrahmen für den Bodenanschluß.
- (2) verschiedene Abdeckungen zur Auswahl.
- (3) hygienisch ausgebildet.
- (4) Schmutzfangkorb (CNS) über Wasserniveau angeordnet.
- (5) Doppellabyrinth-System mit strömungsoptimiertem Siphon.
- (6) bei entsprechender Überhöhe Rinnenanschluß möglich.

Special BLÜCHER-advantages:

- (1) Reinforced frame for ground connection.
- (2) Variety of covers to choose from.
- (3) Hygienically formed.
- (4) Mud-catching screen (SS) installed above water level.
- (5) Double labyrinth system with siphon in flow direction.
- (6) channel installation possible with a higher body version.

Europäisches Patent
 DE 19548621

European patent
 DE 19548621

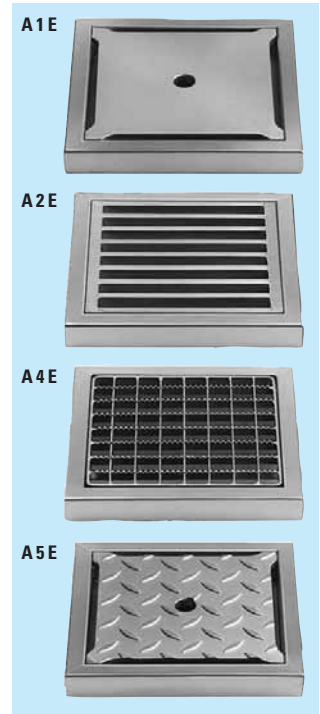
Maßangaben in mm

Typ	Abgang	Ltr./sec.	A	B	C	E	J	K	L	N	Prod.-Nr.	SF-Korb-Nr.	
BA 150	DN 70	2,0	150	190	154	60	229	30	70	20	3.121.30.07C	3.912.01C	
BA 200	DN 100	3,8	200	240	204	70	247	30	70	20	3.121.30.10D	3.912.01D	
BA250	DN 100	4,8	250	290	254	70	294	40	70	25	3.121.30.10E	3.912.01E	Nicht ab Lager lieferbar Lieferzeit auf Anfrage



BLÜCHER-Abdeckungen für die Bodenabläufe aus CNS
BLÜCHER-covers for ground connections of SS

- A 1... SL**
 Platte glatt, mit seitlichen Einlaufschlitzen.
Smooth-plated, with side drainage slits.
- A 2... SL**
 Stabrostabdeckung aus Flachprofilen.
Pin grid covers of flat-bar steel profiles
- A 4... L**
 Gitterrost-Abdeckung
 Standard: Rutschhemmende Ausführung. Stabstärke 2 mm, Maschenweite 23 x 23 mm.
*Grating-cover
 Standard: non-slip Model.
 Pin diameter 2 mm, mesh size 23 x 23 mm.*
- A 5... SL**
 Platte geriffelt, mit seitlichen Einlaufschlitzen.
Groove-plated with side drainage slits.



Belastungsklassen für Abdeckungen:

- „L“ = für leichten Fahrverkehr.
- „SL“ = für Schwerlastverkehr

Stress classifications for coverings:

- „L“ = for light traffic
- „SL“ = for heavy load traffic

Die großen BLÜCHER-Vorteile:

Sämtliche BLÜCHER-Bodenabläufe zeichnen sich aus durch besonders stabile Ausführung, sicheren Wasserdurchlauf mit bestem Selbstreinigungseffekt und hohem Hygienestandard.

Sonderausstattungen:

- Einlaufstutzen, eingeschweißt, DN 40–DN 70
- Körper erhöht
- Dichtungsrand 45 mm dicht verschweißt für Einbau in Sperrbeton

The great BLÜCHER advantages:

The remarkable features of all BLÜCHER drains are particularly robust quality, safe passage of water with a best self-cleaning effect and a high degree of hygienic standards.

Special equipment:

- Intake-vents, welded in place, DN 40–DN 70
- Drain body higher
- Sealing edge 45 mm tightly welded for installation in water repellent concrete

Abläufe entsprechend DIN 19599/ EN 1253 LGA Prüfzeugnis

All drains made according to standards DIN 19599/ EN 1253 LGA certificate

Ausschreibungstext

Hochleistungs-Bodenablauf aus Chromnickelstahl, einteilig, mit strömungsoptimiertem Siphon (Doppel-Labyrinth). Hohe Durchflußleistung, ohne Ablagerungszonen. Materialstärke: 2,0 mm. Große, unverletzbare Reinigungsöffnung mit verrottungssicherer Silikondichtung. Massiver, eckiger Bodenanschlußrahmen. Oberfläche: gebeizt/glasperlgestrahlt. Abgang: senkrecht.

Werkstoff: 1.4301 = V2 A 1.4571 = V4 A

Abdeckungen: A1 E „SL“ A2 E „SL“ A4 E MW 23x23 RH „L“ A5 E „SL“

Schmutzfangkorb: mit ohne

Sonderausstattung:

Typ: BA / 1. RE. S. DL. M. oK.
 BA 150 (DN 70) BA 200 (DN 100) BA 250 (DN 100)



BA _ _ _/1. RE. W. DL. M. oK.

1.12.30

Rinnenanschluß nicht möglich.

Channel installation is not possible.

Werkstoffe: Chromnickelstahl
 1.4301 = V2A oder 1.4571 = V4A.
Oberfläche: gebeizt/glasperl-
 gestrahlt
Materialstärke: 2 mm.

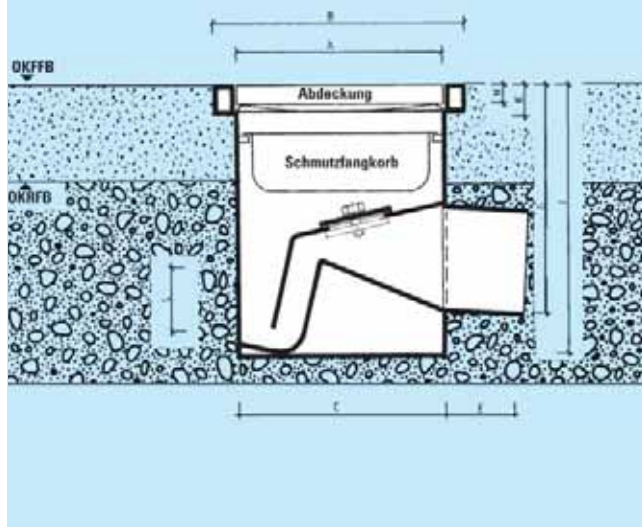
Material: stainless steel
 1.4301 = V2A or 1.4571 = V4A.
Surface: pickled/glass blasted
Thickness of material: 2 mm.

Typen-Legende:

- BA = Bodenablauf
- _ _ _ = Größe
- 1. = einteilig
- RE. = rund/eckig
- W. = waagrecht
- DL. = Doppellabyrinth –
Geruchverschluß
- M. = massiv
- oK. = ohne Kleberand

Legend of types:

- BA = drain
- _ _ _ = size
- 1. = one-part
- RE. = round/angular
- W. = horizontal
- DL. = Double labyrinth –
drain trap
- M. = reinforced
- oK. = without jointing-edge



Besondere BLÜCHER-Vorteile:

- (1) Massivrahmen für den Bodenanschluß.
- (2) verschiedene Abdeckungen zur Auswahl.
- (3) hygienisch ausgebildet.
- (4) Schmutzfangkorb (CNS) über Wasserniveau angeordnet.
- (5) Doppellabyrinth-System mit strömungsoptimiertem Siphon.
- (6) bei entsprechender Überhöhe Rinnenanschluß möglich.

Special BLÜCHER-advantages:

- (1) Reinforced frame for ground connection.
- (2) Variety of covers to choose from.
- (3) Hygienically formed.
- (4) Mud-catching screen (SS) installed above water level.
- (5) Double labyrinth system with siphon in flow direction.
- (6) channel installation possible with a higher body version.

Europäisches Patent
 DE 19548621

European patent
 DE 19548621

Maßangaben in mm

Typ	Abgang	Ltr./sec.	A	B	C	E	G	J	K	L	N	Prod.-Nr.	SF-Korb-Nr.	
BA 150	DN 70	2,0	150	190	154	60	158	227	30	70	20	3.121.40.07C	3.912.01C	
BA 200	DN 100	3,8	200	240	204	70	206	245	30	70	20	3.121.40.10D	3.912.01D	
BA250	DN 100	4,8	250	290	254	70	235	292	40	70	25	3.121.40.10E	3.912.01E	Nicht ab Lager lieferbar Lieferzeit auf Anfrage



Abdeckung
cover



Schmutzfangkorb
mud-catching screen

hygienische Ausformung
hygienic forming out



Ablaufkörper
drain body

Auslaufstutzen
outlet connection

Die großen BLÜCHER-Vorteile:

Sämtliche BLÜCHER-Bodenabläufe zeichnen sich aus durch besonders stabile Ausführung, sicheren Wasserdurchlauf mit bestem Selbstreinigungseffekt und hohem Hygienestandard.

Sonderausstattungen:

- Einlaufstutzen, eingeschweißt, DN 40–DN 70
- Körper erhöht
- Dichtungsrand 45 mm dicht verschweißt für Einbau in Sperrbeton

Abläufe entsprechend DIN 19599/ EN 1253 LGA Prüfzeugnis

Ausschreibungstext

Hochleistungs-Bodenablauf aus Chromnickelstahl, einteilig, mit strömungsoptimiertem Siphon (Doppel-Labyrinth). Hohe Durchflußleistung, ohne Ablagerungszonen. Materialstärke: 2,0 mm. Große, unverletzbare Reinigungsöffnung mit verrottungssicherer Silikondichtung. Massiver, eckiger Bodenanschlußrahmen. Oberfläche: gebeizt/glasperlgestrahlt. Abgang: waagrecht.

- Werkstoff:** 1.4301 = V2 A 1.4571 = V4 A
- Abdeckungen:** A1 E „SL“ A2 E „SL“ A4 E MW 23x23 RH „L“ A5 E „SL“
- Schmutzfangkorb:** mit ohne
- Sonderausstattung:**
- Typ:** BA / 1. RE. S. DL. M. oK.
- BA 150 (DN 70) BA 200 (DN 100) BA 250 (DN 100)

BLÜCHER-Abdeckungen für die Bodenabläufe aus CNS
BLÜCHER-covers for ground connections of SS

A 1 ... SL

Platte glatt, mit seitlichen Einlaufschlitzen.
Smooth-plated, with side drainage slits.

A 2 ... SL

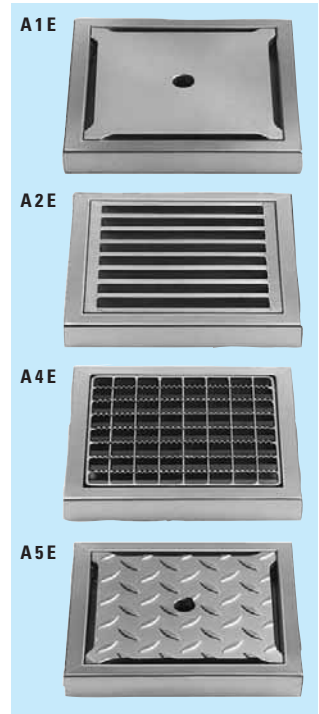
Stabrostabdeckung aus Flachprofilen.
Pin grid covers of flat-bar steel profiles

A 4 ... L

Gitterrost-Abdeckung Standard: Rutschhemmende Ausführung. Stabstärke 2 mm, Maschenweite 23 x 23 mm.
Grating-cover Standard: non-slip Model. Pin diameter 2 mm, mesh size 23 x 23 mm.

A 5 ... SL

Platte geriffelt, mit seitlichen Einlaufschlitzen.
Groove-plated with side drainage slits.



Belastungsklassen für Abdeckungen:

- „L“ = für leichten Fahrverkehr.
- „SL“ = für Schwerlastverkehr

Stress classifications for coverings:

- „L“ = for light traffic
- „SL“ = for heavy load traffic

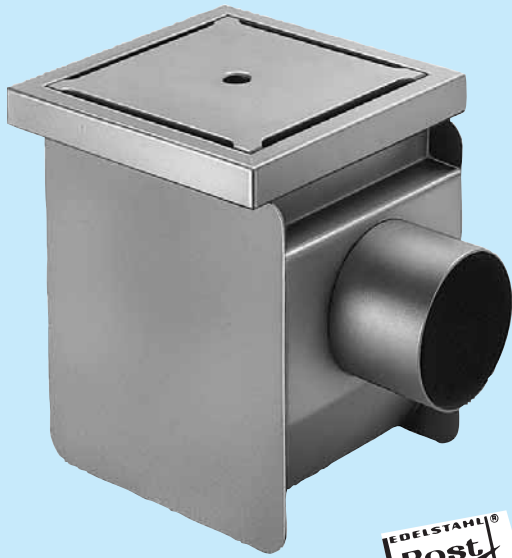
The great BLÜCHER advantages:

The remarkable features of all BLÜCHER drains are particularly robust quality, safe passage of water with a best self-cleaning effect and a high degree of hygienic standards.

Special equipment:

- Intake-vents, welded in place, DN 40–DN 70
- Drain body higher
- Sealing edge 45 mm tightly welded for installation in water repellent concrete

All drains made according to standards DIN 19599/ EN 1253 LGA certificate



BA _ _ _/1. E. W. EL. M. oK. fR.

1.12.60

Rinnenanschluß möglich.

Channel installation is possible.

Werkstoffe: Chromnickelstahl
 1.4301 = V2A oder 1.4571 = V4A.
Oberfläche: gebeizt/glasperl-
 gestrahlt
Materialstärke: 2 mm.

Material: stainless steel
 1.4301 = V2A or 1.4571 = V4A.
Surface: pickled/glass blasted
Thickness of material: 2 mm.

Typen-Legende:

- BA = Bodenablauf
- = Größe
- 1. = einteilig
- E. = eckig
- W. = waagrecht
- EL. = Einfach-Labyrinth
- M. = massiv
- oK. = ohne Kleberand
- fR. = für Rinnenanschluß
- Rö. = Reinigungsöffnung

Legend of types:

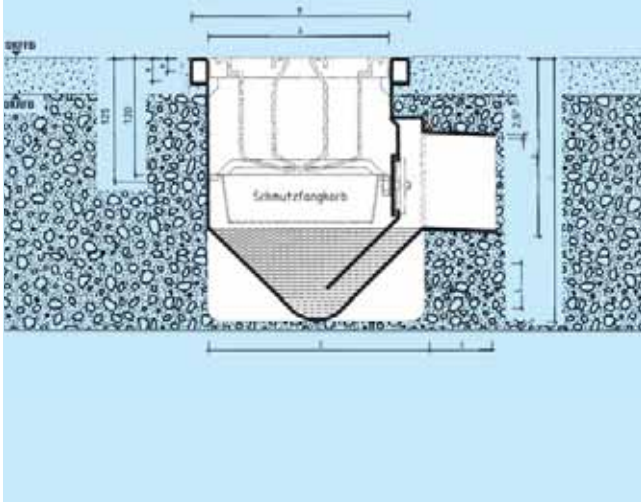
- BA = drain
- = size
- 1. = one-part
- E. = angular
- W. = horizontal
- EL. = labyrinth-system
- M. = reinforced
- oK. = without jointing-edge
- fR. = for channel installation
- Rö. = cleaning hole

Besondere BLÜCHER-Vorteile:

- (1) Massivrahmen für den Bodenanschluß.
- (2) verschiedene Abdeckungen zur Auswahl.
- (3) hygienische Rostauflage.
- (4) Schmutzfangkorb (CNS) über Wasserniveau angeordnet.
- (5) Labyrinth-System.
- (6) geeignet zum Anschluß von Schlitz- und Kastenrinnen.

Special BLÜCHER-advantages:

- (1) Reinforced frame for ground connection.
- (2) Variety of covers to choose from.
- (3) Hygienically formed, round edges.
- (4) Mud-catching screen (SS) installed above water level.
- (5) Labyrinth-system.
- (6) Channel connection is possible.



Maßangaben in mm

Typ	Abgang	Ltr./sec.	A	B	C	E	G	J	K	L	N	Rö	Prod.-Nr.	SF-Korb-Nr.	
BA 150	DN 70	2,0	150	190	184 154	60	170	265	30	70	20	52	3.111.20.07C	3.911.00C	
BA 200	DN 100	3,8	200	240	234 204	70	190	285	30	70	20	52	3.111.20.10D	3.911.00D	
BA250	DN 100	4,7	250	290	284 254	70	210	305	40	70	25	52	3.111.20.10E	3.911.00E	Nicht ab Lager lieferbar Lieferzeit auf Anfrage



Abdeckung
cover



Schmutzfangkorb
mud-catching screen

hygienische Ausformung
hygienic forming out



Ablaufkörper
drain body

Auslaufstutzen
outlet connection

Die großen BLÜCHER-Vorteile:

Sämtliche BLÜCHER-Bodenabläufe zeichnen sich aus durch besonders stabile Ausführung, sicheren Wasserdurchlauf mit bestem Selbstreinigungseffekt und hohem Hygienestandard.

Sonderausstattungen:

- Einlaufstutzen, eingeschweißt, DN 40–DN 70
- Körper erhöht
- Dichtungsrand 45 mm dicht verschweißt für Einbau in Sperrbeton

Abläufe entsprechend DIN 19599/ EN 1253 LGA Prüfzeugnis

Ausschreibungstext

BLÜCHER-Bodenablauf aus Chromnickelstahl, einteilig. Hohe Durchflußleistung. Materialstärke: 2,0 mm. Große, unverletzbarere Reinigungsöffnung mit verrottungssicherer Silikondichtung. Massiver, eckiger Bodenanschlußrahmen. Oberfläche: gebeizt/glasperlgestrahlt. Abgang: waagrecht.

Werkstoff: 1.4301 = V2 A 1.4571 = V4 A

Abdeckungen: A1 E „SL“ A2 E „SL“ A4 E MW 23x23 RH „L“ A5 E „SL“

Schmutzfangkorb: mit ohne

Sonderausstattung:

Typ: BA / 1. RE. S. DL. M. oK.
 BA 150 (DN 70) BA 200 (DN 100) BA 250 (DN 100)

BLÜCHER-Abdeckungen für die Bodenabläufe aus CNS
BLÜCHER-covers for ground connections of SS

A 1 ... SL

Platte glatt, mit seitlichen Einlaufschlitzen.
Smooth-plated, with side drainage slits.

A 2 ... SL

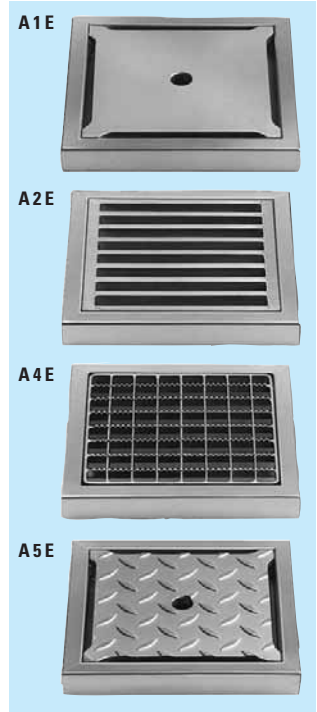
Stabrostabdeckung aus Flachprofilen.
Pin grid covers of flat-bar steel profiles

A 4 ... L

Gitterrost-Abdeckung Standard: Rutschhemmende Ausführung. Stabstärke 2 mm, Maschenweite 23 x 23 mm.
Grating-cover Standard: non-slip Model. Pin diameter 2 mm, mesh size 23 x 23 mm.

A 5 ... SL

Platte geriffelt, mit seitlichen Einlaufschlitzen.
Groove-plated with side drainage slits.



Belastungsklassen für Abdeckungen:

- „L“ = für leichten Fahrverkehr.
- „SL“ = für Schwerlastverkehr

Stress classifications for coverings:

- „L“ = for light traffic
- „SL“ = for heavy load traffic

The great BLÜCHER advantages:

The remarkable features of all BLÜCHER drains are particularly robust quality, safe passage of water with a best self-cleaning effect and a high degree of hygienic standards.

Special equipment:

- Intake-vents, welded in place, DN 40–DN 70
- Drain body higher
- Sealing edge 45 mm tightly welded for installation in water repellent concrete

All drains made according to standards DIN 19599/ EN 1253 LGA certificate