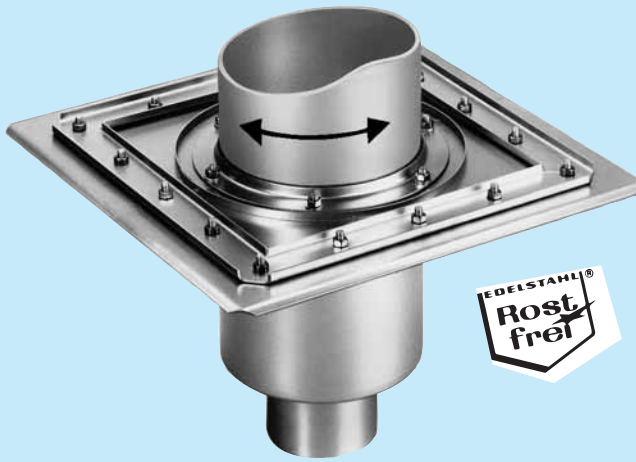


BLÜCHER Boden-Deckenablauf zweiteilig mit Kleberand und Klemmflansch

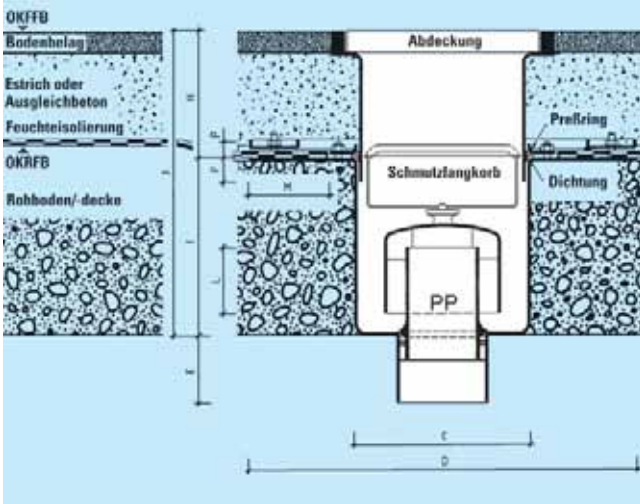
BLÜCHER ground/ceiling drain two-part with jointing-edge and clamping flange



Bodenablauf-Aufsatzstücke siehe Blatt 1.30
ground outlet-attachments see sheet 1.30



BA ___/2. R... S. GZ. mK. Kf.



Maßangaben in mm

Typ	Abgang	Ltr./sec.	C	D	E	F	H standard	I	J standard	L	M	P	Produkt-Nr.	SF-Korb-Nr.	
BA 150	DN 70	1,8	∅ 153	□ 410	80	25	150	170	320	60	100	15	3.220.12.07C	3.912.02C	
BA 200	DN 100	2,9	∅ 203	□ 460	70	25	150	210	360	60	100	15	3.220.12.10D	3.912.02D	
BA 250	DN 100	3,5	∅ 253	□ 512	70	25	150	230	380	60	100	15	3.220.12.10E	3.912.02E	Nicht ab Lager lieferbar Lieferzeit auf Anfrage

Sekundärentwässerung wahlweise.

Werkstoffe: Chromnickelstahl 1.4301 = V2A oder 1.4571 = V4A.
Oberfläche: glasperlgestraht.
Materialstärke: 2 mm, gezogene Teile 1.5 mm.

Typen-Legende:

- BA = Boden-Deckenablauf
- ___ = Größe
- 2. = zweiteilig
- R. = rund
- ... = Art des Aufsatzstücks
- S. = senkrecht
- GZ. = Geruchverschluß
Glocke (PP) ziehbar
- G. = Glocke, Standrohr (CNS)
- mK. = mit Kleberand
- Kf. = Klemmflansch

Besondere Merkmale:

- (1) Aufsatzstücke stufenlos höhenverstellbar (RX bedingt).
- (2) Aufsatzstückfixierung durch Preßring.
- (3) verrottungssichere Silikon-dichtung.
- (4) Unterteil nahtlos gezogen mit eingeschweißtem Auslaufstutzen.
- (5) Schmutzfängkorb (CNS) über Wasserniveau angeordnet.
- (6) Glockensiphon ziehbar (PP).
- (7) auf Wunsch Glocke (CNS), mit eingeschweißtem Standrohr

Secondary drainage alternatively.

Material: stainless steel 1.4301 = V2A or 1.4571 = V4A.
Surface: glass blasted
Thickness of material: 2 mm, drawn parts 1.5 mm.

Legend of types:

- BA = ground/ceiling drain
- ___ = size
- 2. = two-part
- R. = round
- ... = type of attachment
- S. = vertical
- GZ. = drain trap bell (PP) movable
- G. = bell, standpipe (SS)
- mK. = with jointing-edge
- Kf. = clamping flange

Special features:

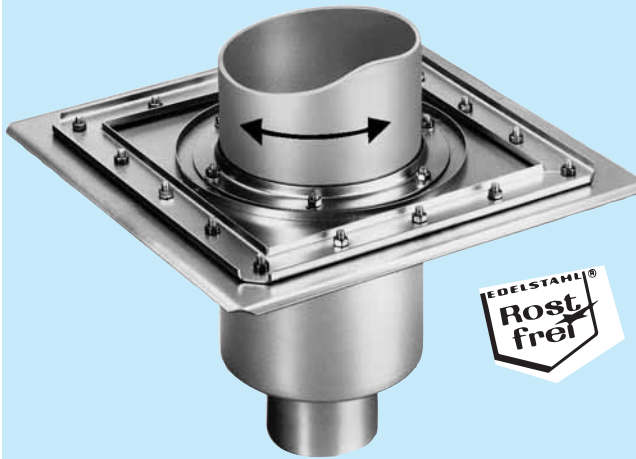
- (1) Attachments continuously vertically adjustable (RX limited).
- (2) Fixation of attachment by pressing ring.
- (3) Silicon sealing safe from decay.
- (4) Lower parts solid-drawn with welded-in-place outlet connection.
- (5) Mud-catching screen (SS) installed above water level.
- (6) Bell siphon movable (PP).
- (7) on request bell (SS) with welded standpipe

BLÜCHER Boden-Deckenablauf zweiteilig mit Kleberand und Klemmflansch

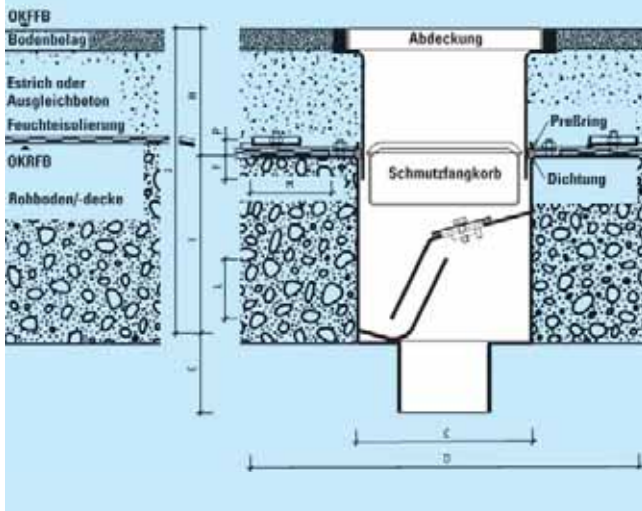
BLÜCHER ground/ceiling drain two-part with jointing-edge and clamping flange



Bodenablauf-Aufsatzstücke siehe Blatt 1.30
ground outlet-attachments see sheet 1.30



BA ___ /2. R... S. DL. mK. Kf.



Maßangaben in mm

Typ	Abgang	Ltr./sec.	C	D	E	F	H standard	I	J standard	L	M	P	Produkt-Nr.	SF-Korb-Nr.	
BA 150	DN 70	2,0	∅ 154	□ 410	60	25	150	199	349	70	100	15	3.220.32.07C	3.912.02C	
BA 200	DN 100	3,8	∅ 204	□ 460	70	25	150	217	367	70	100	15	3.220.32.10D	3.912.02D	
BA 250	DN 100	4,8	∅ 254	□ 512	70	25	150	254	404	70	100	15	3.220.32.10E	3.912.02E	Nicht ab Lager lieferbar Lieferzeit auf Anfrage

Sekundärentwässerung wahlweise.

Werkstoffe: Chromnickelstahl 1.4301 = V2A oder 1.4571 = V4A.
Oberfläche: gebeizt/glasperlgestrahlt.
Materialstärke: 2 mm.

Typen-Legende:

- BA = Boden-Deckenablauf
- ___ = Größe
- 2. = zweiteilig
- R. = rund
- ... = Art des Aufsatzstücks
- S. = senkrecht
- DL. = Doppellabyrinth-Geruchverschluß
- mK. = mit Kleberand
- Kf. = Klemmflansch

Besondere Merkmale:

- (1) Aufsatzstück stufenlos höhenverstellbar (RX bedingt).
- (2) Aufsatzstückfixierung durch Preßring.
- (3) verrottungssichere Silikon-dichtung.
- (4) Schmutzfangkorb (CNS) über Wasserniveau angeordnet.
- (5) Doppellabyrinth-System mit strömungsoptimiertem Siphon.

Europäisches Patent
DE 19548621

Secondary drainage alternatively.

Material: stainless steel 1.4301 = V2A or 1.4571 = V4A.
Surface: pickled/glass blasted
Thickness of material: 2 mm.

Legend of types:

- BA = ground/ceiling drain
- ___ = size
- 2. = two-part
- R. = round
- ... = type of attachment
- S. = vertical
- DL. = Double labyrinth-drain trap
- mK. = with jointing-edge
- Kf. = clamping flange

Special features:

- (1) Attachment continuously vertically adjustable (RX limited).
- (2) Fixation of attachment by pressing ring.
- (3) Silicon sealing safe from decay.
- (4) Mud-catching screen (SS) installed above water level.
- (5) Double labyrinth system with siphon in flow direction.

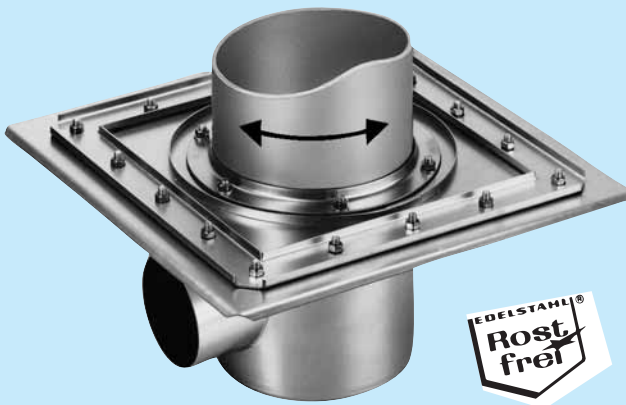
European patent
DE 19548621

BLÜCHER Boden-Deckenablauf zweiteilig mit Kleberand und Klemmflansch

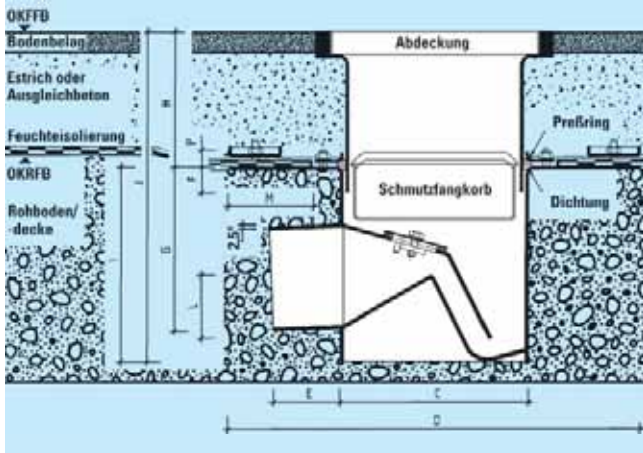
BLÜCHER ground/ceiling drain two-part with jointing-edge and clamping flange



Bodenablauf-Aufsatzstücke siehe Blatt 1.30
ground outlet-attachments see sheet 1.30



BA ___ /2. R... W. DL. mK. Kf.



Maßangaben in mm

Typ	Abgang	Ltr./sec.	C	D	E	F	G	H	I	J	L	M	P	Produkt-Nr.	SF-Korb-Nr.	
								standard		standard						
BA 150	DN 70	2,0	∅ 154	□ 410	60	25	128	150	197	347	70	100	15	3.220.42.07C	3.912.01C	
BA 200	DN 100	3,8	∅ 204	□ 460	70	25	176	150	215	365	70	100	15	3.220.42.10D	3.912.01D	
BA 250	DN 100	4,8	∅ 254	□ 512	70	25	195	150	252	402	70	100	15	3.220.42.10E	3.912.01E	Nicht ab Lager lieferbar Lieferzeit auf Anfrage

Sekundärentwässerung wahlweise.

Werkstoffe: Chromnickelstahl 1.4301 = V2A oder 1.4571 = V4A.

Oberfläche: gebeizt/glasperlgestrahlt.

Materialstärke: 2 mm.

Typen-Legende:

- BA = Boden-Deckenablauf
- ___ = Größe
- 2. = zweiteilig
- R. = rund
- ... = Art des Aufsatzstücks
- W. = waagrecht
- DL. = Doppellabyrinth – Geruchverschluss
- mK. = mit Kleberand
- Kf. = Klemmflansch

Besondere Merkmale:

- (1) Aufsatzstück stufenlos höhenverstellbar (RX bedingt).
- (2) Aufsatzstückfixierung durch Präßring.
- (3) verrottungssichere Silikon-dichtung.
- (4) Schmutzfangkorb (CNS) über Wasserniveau angeordnet.
- (5) Doppellabyrinth-System mit strömungsoptimiertem Siphon.

Europäisches Patent
DE 19548621

1.20.32

Secondary drainage alternatively.

Material: stainless steel 1.4301 = V2A or 1.4571 = V4A.

Surface: pickled/blasted

Thickness of material: 2 mm.

Legend of types:

- BA = ground/ceiling drain
- ___ = size
- 2. = two-part
- R. = round
- ... = type of attachment
- W. = horizontal
- DL. = Double labyrinth – drain trap
- mK. = with jointing-edge
- Kf. = clamping flange

Special features:

- (1) Attachment continuously vertically adjustable (RX limited).
- (2) Fixation of attachment by pressing ring.
- (3) Silicon sealing safe from decay.
- (4) Mud-catching screen (SS) installed above water level.
- (5) Double labyrinth system with siphon in flow direction.

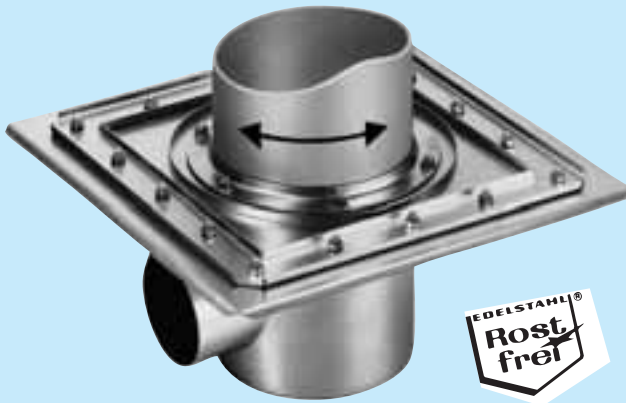
European patent
DE 19548621

BLÜCHER Boden-Deckenablauf zweiteilig mit Kleberand und Klemmflansch

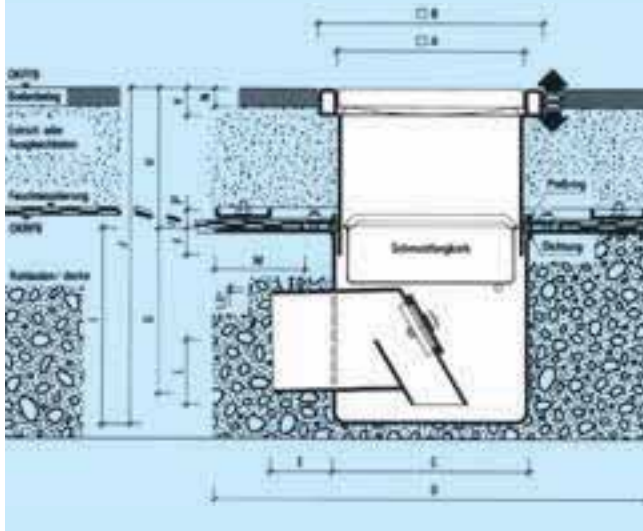
BLÜCHER ground/ceiling drain two-part with jointing-edge and clamping flange



Bodenablauf-Aufsatzstücke siehe Blatt 1.30
ground outlet-attachments see sheet 1.30



BA ___ /2. R... W. LT. mK. Kf.



Maßangaben in mm

Typ	Abgang	Ltr./sec.	C	D	E	F	G	H standard	I	J standard	L	M	P	Produkt-Nr.	SF-Korb-Nr.	
BA 150	DN 70	2,0	∅ 150	□ 410	55	25	122	150	170	320	60	100	15	3.121.30.07C	3.912.02C	
BA 200	DN 100	3,8	∅ 200	□ 460	65	25	170	150	210	360	70	100	15	3.121.30.10D	3.912.02D	
BA 250	DN 100	3,8	∅ 250	□ 512	65	25	190	150	230	380	70	100	15	3.121.30.10E	3.912.02E	Nicht ab Lager lieferbar Lieferzeit auf Anfrage

1.20.42

Sekundärentwässerung wahlweise.

Werkstoffe: Chromnickelstahl 1.4301 = V2A oder 1.4571 = V4A.

Oberfläche: gebeizt/glasperlgestrahlt.

Materialstärke: 1,5 mm.

Secondary drainage alternatively.

Material: stainless steel 1.4301 = V2A or 1.4571 = V4A.

Surface: pickled/glass blasted
Thickness of material: 2 mm.

Typen-Legende:

- BA = Boden-Deckenablauf
- ___ = Größe
- 2. = zweiteilig
- R. = rund
- ... = Art des Aufsatzstücks
- W. = waagrecht
- LT. = Labyrinth-Trichter
- mK. = mit Kleberand
- Kf. = Klemmflansch

Legend of types:

- BA = ground/ceiling drain
- ___ = size
- 2. = two-part
- R. = round
- ... = type of attachment
- W. = horizontal
- LT. = labyrinth – drain trap
- mK. = with jointing-edge
- Kf. = clamping flange

Besondere Merkmale:

- (1) Aufsatzstück stufenlos höhenverstellbar (RX bedingt).
- (2) Aufsatzstückfixierung durch Preßring.
- (3) verrottungssichere Silikon-dichtung.
- (4) Schmutzfangkorb (CNS) über Wasserniveau angeordnet.
- (5) Labyrinth Trichter mit strömungsoptimiertem Siphon.

Special features:

- (1) Attachment continuously vertically adjustable (RX limited).
- (2) Fixation of attachment by pressing ring.
- (3) Silicon sealing safe from decay.
- (4) Mud-catching screen (SS) installed above water level.
- (5) Labyrinth drain trap siphon in flow direction.

