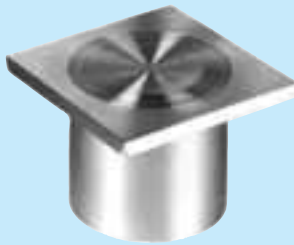


BLÜCHER-Abdeckung »hermetik-keimfrei« für Boden-/Deckenabläufe BA 150-200

BLÜCHER-cover hermetically sealed »aseptic«



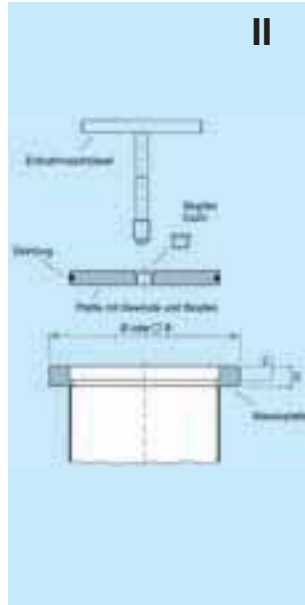
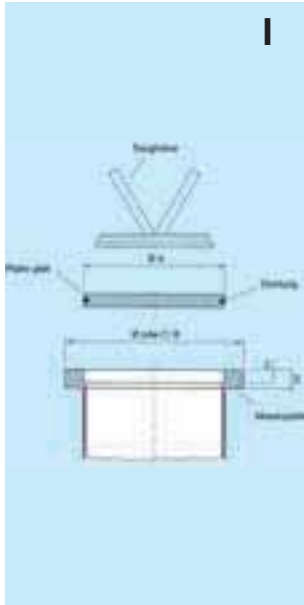
3.328



3.329



AS BA Keimfrei



1.90

Gas- und wasserdichte Abdeckung aus Chromnickelstahl in besonders stabiler und hygienischer Bauweise. Passgenau gedrehte Innenplatte mit rundlaufender Dichtung aus Perbunan.

Die massive Außenplatte wird mit dem jeweiligen Bodenablauf dicht verschweißt.

Die glatte Innenplatte kann wahlweise mittels Saugheber (I) oder mit Gewindeschlüssel (II) entnommen werden.

Einsatzbereiche:
Pharmazie, Chemie, Kosmetik, Reinräume usw.

Werkstoffe: Chromnickelstahl 1.4571 = V4A.

Besondere Merkmale:
(1) Hygienische Bauweise
(2) sauber gedrehte Oberfläche
(3) massiver Bodenanschluss
(4) Bodenanschluss eckig oder rund
(5) hohe Belastbarkeit

Gas- and watertight covers made in solid and hygienic construction. The accurate turned insid cap is supplied with a circumferential seal of perbunan.

The solid external cap is welded tightly with the installed ground drain.

The turned inside cup is either removable with a vacuum lifter or a key.

Especially used for:
Pharmaceutical, chemical, cosmetic industry, clean rooms.

Material: stainless steel 1.4571 = V4A.

Special features:
(1) constructed hygienically
(2) accurately turned surface
(3) solid ground connection
(4) ground connection square or round
(5) high loading capacity

Bodenanschluss eckig

Typ	A	B	Ausführung als 1-teiliger BA			Aufsatz für BA		SF-Korb-Nr
			1. 12.10	1. 12. 20	1. 12. 30	1. 20.	Rohr DN 100*	
BA 110	115	150	-	-	-	-	3.328.110	780.107.110.055
BA 150	150	190	3.128.10.07 C	3.128.30.07 C	3.128.40.07 C	3.328.C	-	3.912.02C
BA 200	200	240	3.128.10.10 D	3.128.30.10 D	3.128.40.10 D	3.328.D	-	3.912.02D

Bodenanschluss rund

Typ	A	B	Ausführung als 1-teiliger BA			Aufsatz für BA		SF-Korb-Nr
			1. 11. 10	1. 11. 2	1. 11. 3	1. 20.	Rohr DN 100*	
BA 110	115	150	-	-	-	-	3.329.110	780.107.110.055
BA 150	150	190	3.129.10.07 C	3.129.30.07 C	3.129.40.07 C	3.329.C	-	3.912.02C
BA 200	200	240	3.129.10.10 D	3.129.30.10 D	3.129.40.10 D	3.329.D	-	3.912.02D

* sowie Hausprogramm Bodenabläufe auch kombinierbar mit Geruchsverschluss 502.052.110

Technische Änderungen vorbehalten



Alle runden Bodenabläufe können mit Schmutzfangkorb geliefert werden.



Ausschreibungstext

Spezial-Abdeckung für BLÜCHER-Boden-/Deckenabläufe hermetik-keimfrei.
Innenplatte mit rundumlaufender Perbunan-Dichtung, passend zu

BA _____

- | | |
|---|--|
| <input type="checkbox"/> Außenplatte eckig | <input type="checkbox"/> Außenplatte rund |
| <input type="checkbox"/> Entnahme mittels Saugheber | <input type="checkbox"/> Entnahme mittels Gewindeschlüssel |
| <input type="checkbox"/> mit Schmutzfangkorb | <input type="checkbox"/> ohne Schmutzfangkorb |
| | <input type="checkbox"/> Werkstoff 1.4571 = V4A |