

4.10

HA --- /1. E. S. M. oK.
 HA --- /1. E. W. M. oK.

Rinnenanschluß möglich.

Channel installation is possible.

Werkstoffe: Chromnickelstahl
 1.4301 = V2A oder 1.4571 = V4A.
Oberfläche: Glasperlgestrahlt
Materialstärke: 2,0 mm

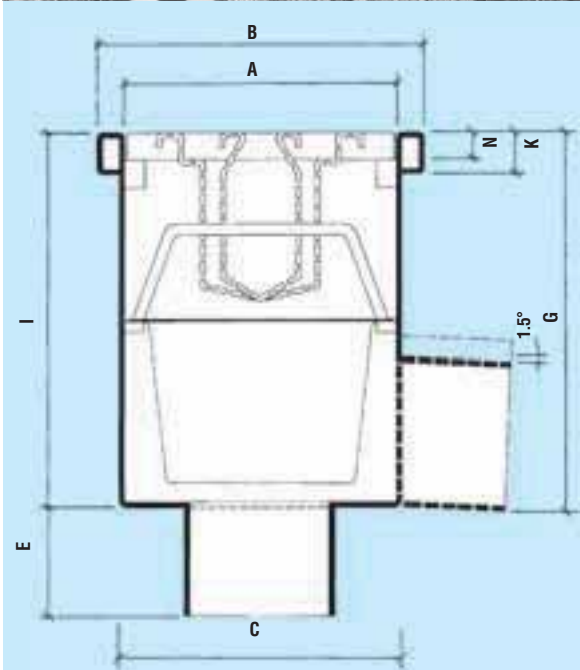
Material: Stainless steel
 1.4301 = V2A or 1.4571 = V4A.
Surface: Glass blasted
Thickness of material: 2.0 mm

Typen-Legende

HA = Hofablauf
 --- = Größe
 1. = einteilig
 E. = eckige Bauweise
 W. = waagrecht Abgang
 S. = senkrechter Abgang
 M. = massiver Bodenanschluß
 oK. = ohne Kleberand

Legend of Types

HA = Yard Drains
 --- = size
 1. = one-part
 E. = angled Construction
 W. = horizontal Drainage
 S. = vertical Drainage
 M. = reinforced ground connection
 oK. = without jointing-edge



Besondere Merkmale

- (1) Massiver Rohrrahmen für den Bodenanschluß.
- (2) Verschiedene Abdeckungen zur Auswahl.
- (3) Großer Schmutzfangkorb.
- (4) Andere Abmessungen auf Wunsch.

Special Features

- (1) Reinforced tubular frames for ground connection.
- (2) Variety of covers to choose from.
- (3) Large mud-catching screen.
- (4) Other dimensions available.

Typ	Abgang	Ltr./sec.	A	B	C	D	E	F	G	H	I	J	K	M	N	Prod.-Nr. Ablauf-Nr.
HA 150	DN 100	4-6	150	190	154	-	80	-	252	-	250	-	30	-	20	4.6.C
HA 200	DN 100	4-6	200	240	204	-	80	-	252	-	250	-	30	-	20	4.6.D
HA 250	DN 125	8-11	250	290	254	-	80	-	267	-	265	-	40	-	25	4.6.E
HA 300	DN 150	12-16	300	340	304	-	80	-	302	-	300	-	40	-	30	4.6.F
HA 300	DN 200	25-30	300	340	304	-	90	-	342	-	340	-	40	-	30	4.6.F.200



Abdeckung
covering

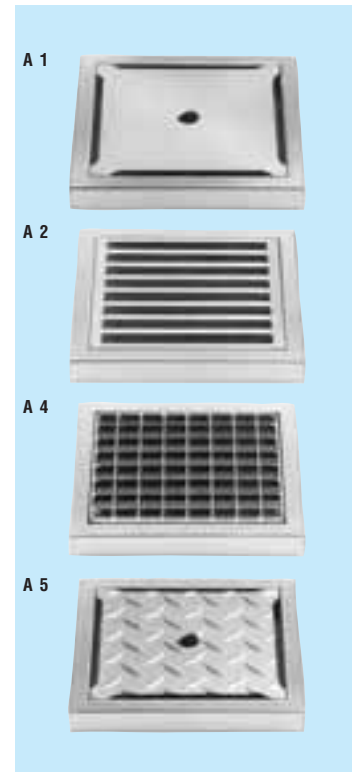
Schmutzfangkorb
mud-catching screen

Ablaufkörper
drain body

Auslaufstutzen
outlet connection

BLÜCHER-Abdeckungen für die Hofabläufe

- A 1**
Platte glatt, mit seitlichen Einlaufschlitzen.
Smooth-plated, with side drainage slits
- A 2**
Stabrostabdeckung auf Flachprofilen.
Pin grid covers of flat-bar steel profiles.
- A 4**
Gitterrost-Abdeckung Standard: Rutschhemmende Ausführung. Stabstärke 2 mm, Maschenweite 23 x 23 mm.
Grating-cover Standard: non-skid Model. Pin diameter 2 mm, mesh size 23 x 23 mm.
- A 5**
Platte geriffelt, mit seitlichen Einlaufschlitzen.
Groove-plated with side drainage slits.



Belastungsklassen für Abdeckungen:
 „L“ = geeignet für leichten Fahrverkehr.
 „SL“ = geeignet für Schwerlastverkehr

Die großen BLÜCHER-Vorteile:
 Massiver Bodenanschlußrahmen.
 Große Schmutzfangkörbe aus CNS.
 Hohe Abflußleistung.

Sonderausstattungen:
 – Einlaufstutzen, eingeschweißt, DN 40 – DN 100
 – Dichtungsrand 45 mm dicht verschweißt für Einbau in Sperrbeton
 – Kleberand 100 mm dicht verschweißt mit/ ohne Klemmflansch

Stress classifications for Coverings:
 „L“ = suitable for light traffic
 „SL“ = suitable for heavy load traffic

The added BLÜCHER-Advantages:
 Reinforced ground connection frames.
 Large mud-catching screens made from SS.
 High drainage performance.

Special equipment:
 – Inlet pipes, welded in place, DN 40 – DN 100
 – Sealing edge 45 mm tightly welded for installation in water repellent concrete
 – Jointing edge 100 mm tightly welded with/ without clamping flange

Ausschreibungstext

BLÜCHER Hofablauf einteilig/eckig aus Chromnickelstahl, Materialsstärke 2.0 mm, senkrechter/waagrechter Abgang (☑ siehe Tabelle). Massiver Rohrrahmen für den Bodenanschluß.

Werkstoff: 1.4301 = V2A 1.4571 = V4A

Abdeckungen: A1 „SL“ A2 „SL“ A4 MW 23 x 23 „L“ A5 „SL“

Schmutzfangkorb: mit ohne

Sonderausstattung:

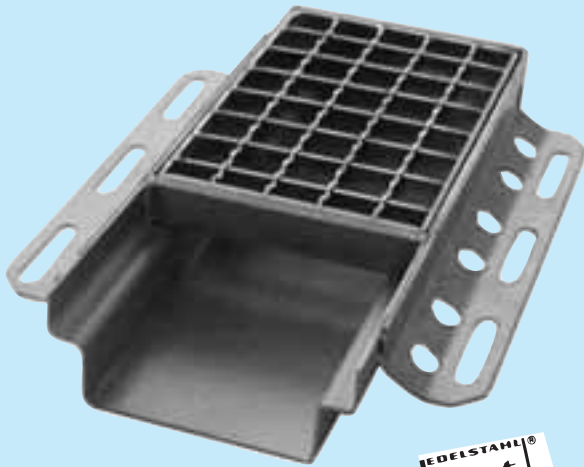
Typ: HA/1. E. S. M. oK. HA/1. E. W. M. oK.
 HA 150 (DN 70) HA 200 (DN 100) HA 250 (DN 100) HA 300 (DN 150)

BLÜCHER Kastenrinne UNIDRAIN aus Chromnickelstahl

BLÜCHER drainage channel UNIDRAIN made of stainless steel



4.20



Werkstoff: Chromnickelstahl
1.4301 = V2A
Oberfläche: gebeizt
Materialstärke: 2mm

Material: stainless steel
1.4301 = V2A
Surface: pickled
Thickness of material: 2 mm

Kastenrinne ohne Gefälle im Modul-Bausystem. Jedes Modul beginnt und endet mit Flansch. Die Rostauflage ist durchgehend eingekantet.

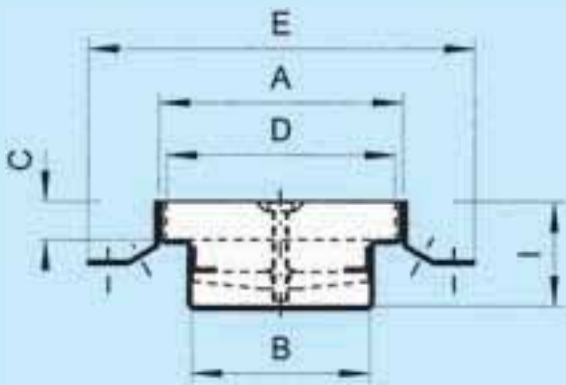
Eingeschweißte Distanzen (ca. je 1 m) bieten mehr Stabilität beim Rinneneinbau und sichern gleichzeitig jeden einzelnen Rost. Beidseitig längsgelochte Verstärkungswinkel garantieren eine optimale Verbindung zum Fußboden bzw. zur Vergußmasse und eignen sich hervorragend zur Rinnenaufständerung mittels BLÜCHER-Montagesystemen. Bei hoher Fahrverkehrsbelastung empfehlen wir zusätzlich unsere Clip-Anker. Die Rinne ist mit allen Abdeckungen verschraubbar.

Drainage channel without incline in modular construction. The modules are connected by flange for lengths over 6000 mm.

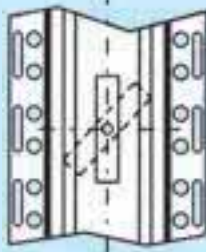
The grating's edges are entirely trimmed. The welded distances (1 m each) offer more stability during the assembly of the drainage channel and secure the gratings.

The BLÜCHER-UNIDRAIN has reinforcing angles which are longitudinally perforated on both sides providing an optimal connection to the floor or the casting respectively.

The support angle pieces are also perfectly suited for lifting the channels up and for the application of assembly systems. For high traffic loads we suggest our clip anchors. The drainage channel can be screwed with all gratings.



Verschraubung (optional):



Rinnenprofile ohne Gefälle

Typ	A	B	C	D	E	I	Produkt Nr.
UD 130	130	96	20	124	206	57	6.130.xxx

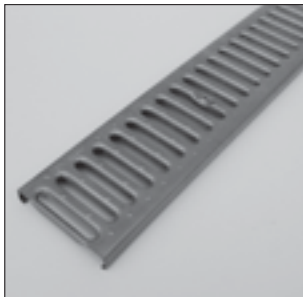
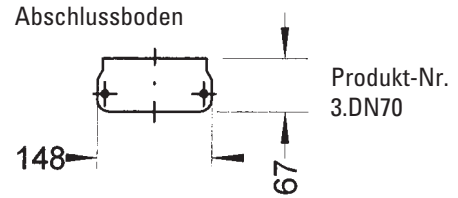
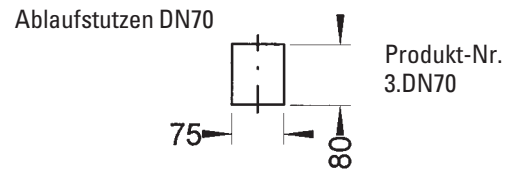
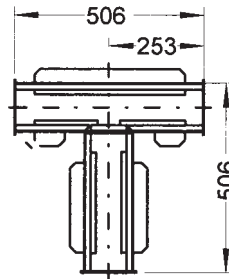
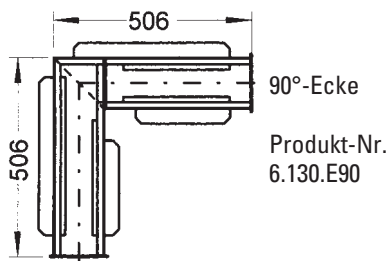
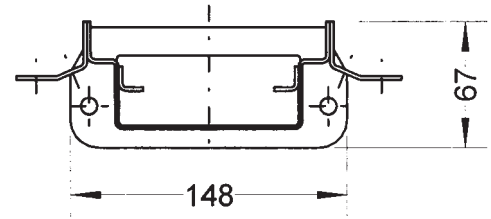
**Uni-Drain Rinne
Modulsystem
(ohne Gefälle)**

Module: 0,5 / 1 / 3 m - Stücke

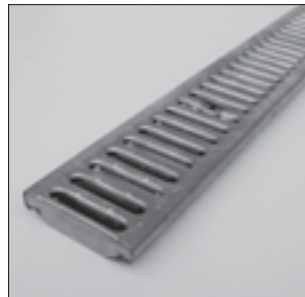


Länge (mm)	Produkt-Nr.
L= 506	6.130.050
L= 1006	6.130.100
L= 3018	6.130.300

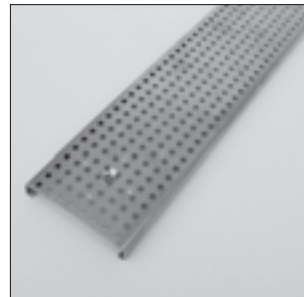
alle Module werden mit Flansch ausgeliefert



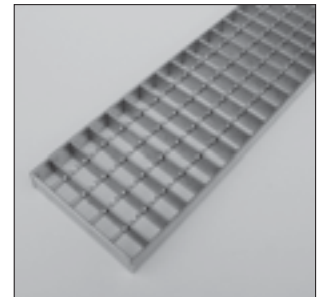
Schlitzrost A15



Schlitzrost C125



Lochrost A15



Gitterrost

Ausschreibungstext

Kastenrinne im Modul-Bausystem ohne Gefälle aus Chromnickelstahl. Geeignet zum Sammeln und Ableiten von Abwasser. Anschluß über Steckverbindung. Rostauflage durchgehend eingekantet. Beidseitig durchgehend angeschweißte Verstärkungswinkel mit Längsperforierung zur optimalen Fußbodenanbindung anstelle bisher üblicher Maueranker, zur Aufnahme von Stellfüßen bzw. BLÜCHER-Montagesystemen sowie zusätzlicher Clip-Anker. Stellfüße zur Rinnenaufständerung sind im Preis enthalten. Rinne ohne Gefälle, mit eingeschweißten Einzelrost- bzw. Distanzsicherungen und Flansch. Wahlweise Abdeckung für schwere Belastung. Abdeckung mit Loch- oder Schlitzrost, bei Bedarf verschraubt.

Rinnenmaterialstärke 2,0 mm

Werkstoff: 1.4301 = V2A

Belastungsgrad A 15 – C 125

Bauhöhe 57 mm

Äussere Breite 130 (206) mm

.....Stk. Rinne inkl. Flansch 0,5 m □ / 1 m □ / 3 m □

.....Stk. Eckmodul 90°

.....Stk. T-Modul

.....Stk. Abschlußboden

.....Stk. Ablaufstutzen DN 70

.....Clip-Anker

Verschraubungen (2 St./m)

Rinnenabdeckungen Typ