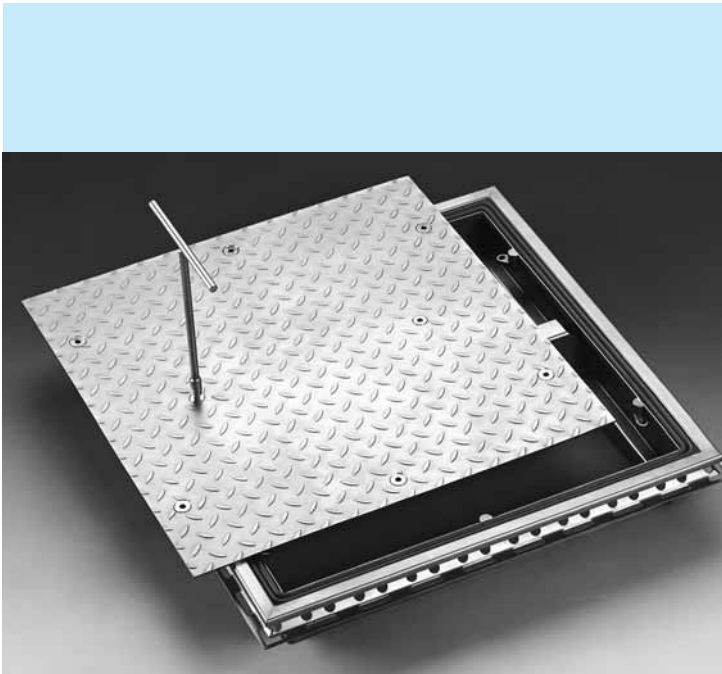


8.1.1

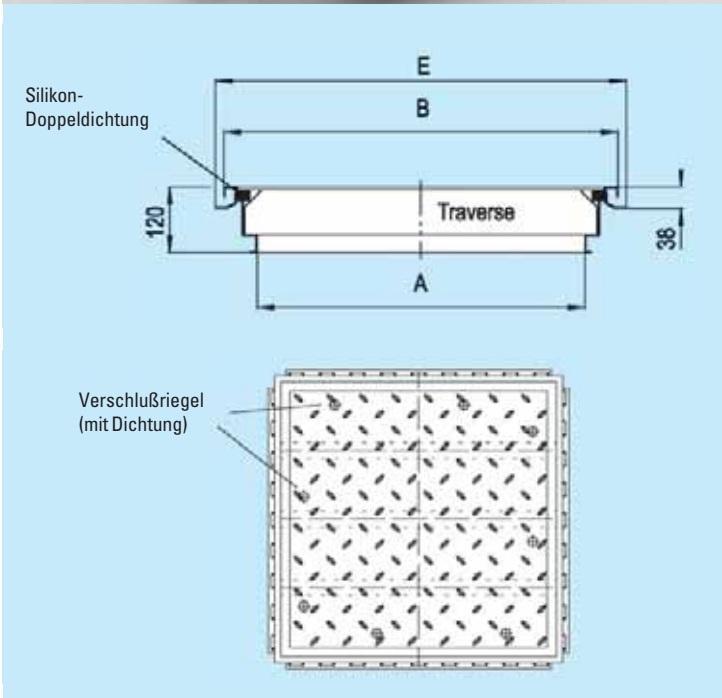


Werkstoff: Chromnickelstahl
1.4301 = V2A
Oberfläche: gebeizt

Material: stainless steel
1.4301 = V2A
Surface: pickled

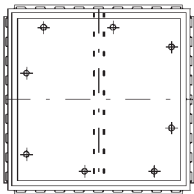
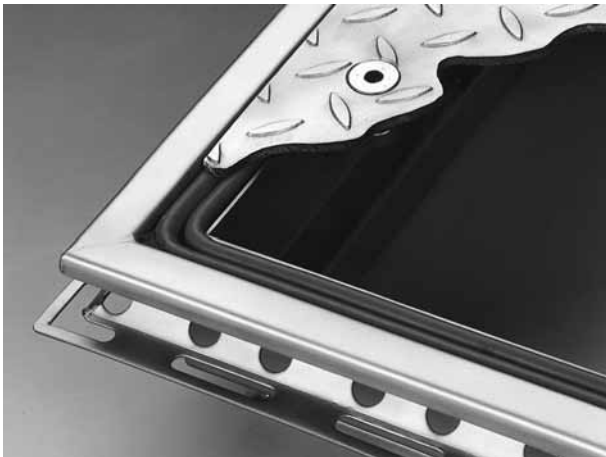
Geruchs- und tagwasserdichte Schachtabdeckung mit verrottungssicherer doppelter Silikondichtung. Der massive Rahmen (Materialstärke 2 mm) mit umlaufendem Stabilisatorwinkel für sicheren Bodenanschluß bietet die zusätzliche Möglichkeit zum Anbringen von Clipankern. Die Deckplatte ist aus Tränenblech (5 mm). Die Streben sind ohne Werkzeug entfernbar. Die Abdeckung ist nach DIN 19580/EN 124 gebaut. Optional mit Gewindeeinsatz und Anhebehilfe.

Smell and surface water tight manhole cover with double silicon sealing safe from decay. Clip anchors can be mounted at the solid frame (2 mm). The wraparound stabilizing angles ensure a stronger jointing to the ground. The cover is made of trad sheed (5 mm); the stanchions are dismountable without tools. The manhole top is manufactured according DIN 19580/EN 124. Optionally deliverable with thread insert and lift appliance.

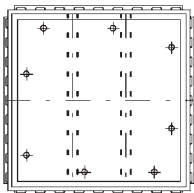


Typ	A	B	E	Strebenanzahl	Radlast in kN (luftbereit)	Produkt-Nr.	
600	600	720	752	1	6	8.1.1.A5.C1	
				2	12	8.1.1.A5.C2	
				3	18	8.1.1.A5.C3	
800	800	920	952	1	5	8.1.1.A5.D1	
				2	10	8.1.1.A5.D2	
				3	15	8.1.1.A5.D3	
1000	1000	1120	1152	1	4	8.1.1.A5.E1	
				2	8	8.1.1.A5.E2	
				3	12	8.1.1.A5.E3	

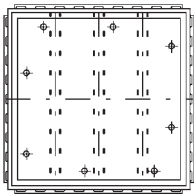
Schachtabdeckung



1 strebig



2 strebig



3 strebig

Ausschreibungstext

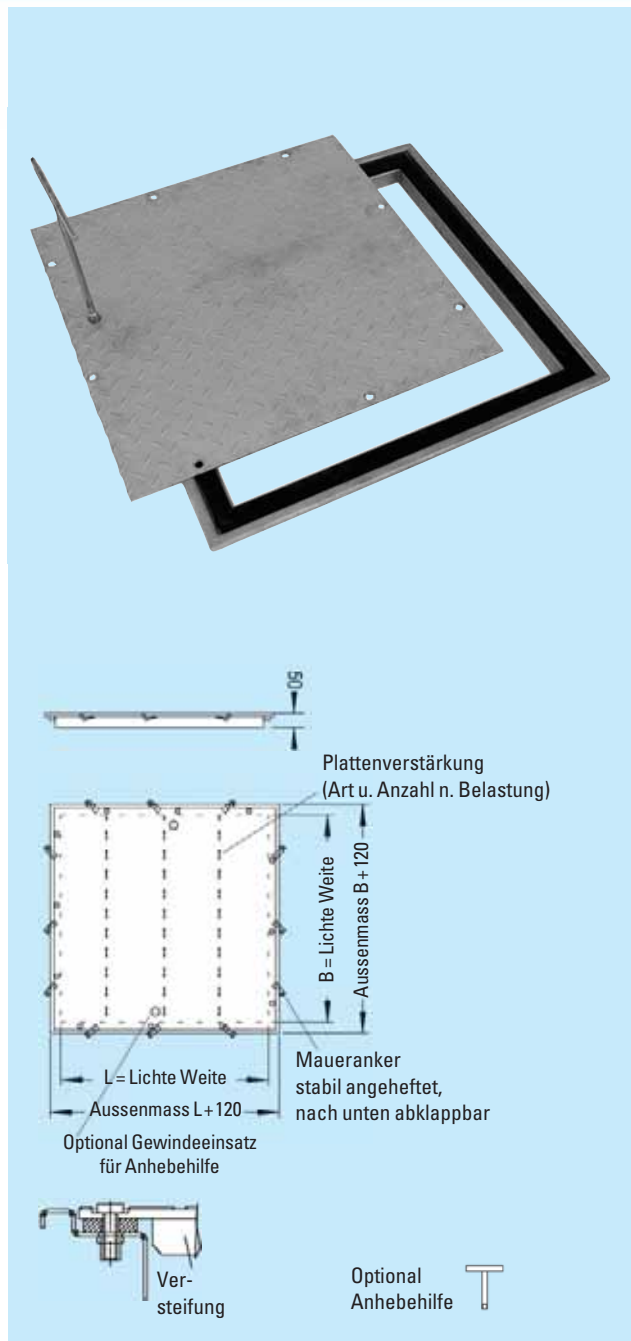
Quadratische geruchs- und tagwasserdichte Schachtabdeckung mit verrottungssicherer doppelter Silikondichtung. Der massive Rahmen (Materialstärke 2 mm) mit umlaufendem Stabilisatorwinkel für sicheren Bodenanschluß bietet die zusätzliche Möglichkeit zum Anbringen von Clipankern. Die Deckplatte ist aus Tränenblech (5 mm). Die Streben sind ohne Werkzeug entfernbar. Die Abdeckung ist nach DIN 19580/EN 124 gebaut.

Schachtabdeckung niedrig

Manhole cover in low construction



8.1.2



Werkstoff: Chromnickelstahl
1.4301 = V2A oder 1.4571 = V4A
Oberfläche: gebeizt

Geruchs- und tagwasserdichte Schachtabdeckung in besonders niedriger Bauweise mit EPDM-Dichtung. Der massive Rahmen (Materialstärke 2 mm) mit Mauerankern gewährleistet sicheren Bodenanschluß. Die Deckplatte ist aus Tränenblech (5/ 10 mm). Die Dicke der Platte und die Anzahl Streben hängt von der Belastung ab. Optional mit Gewindeinsatz und Anhebehilfe.

Material: stainless steel
1.4301 = V2A and 1.4571 = V4A
Surface: pickled

Smell and surface water tight manhole cover with EPDM-sealing. The solid frame (2 mm) with wall ties ensure a stronger jointing to the ground. The cover is made of trad sheet (5/ 10 mm). The strenght of the cover and number of stanchions depends on loading. Optionally deliverable with thread insert and lift appliance.

Typ	B X L	zul. Belastung	Produkt-Nr.
600	600 x 600	0,15 t	8.1.3.015.6x6
	600 x 1000		8.1.3.015.6x10
800	800 x 800		8.1.3.015.8x8
	800 x 1000		8.1.3.015.8x10
1000	1000 x 1000		8.1.3.015.10x10
	1000 x 1500		8.1.3.015.10x15
600	600 x 600	1,50 t	8.1.3.150.6x6
	600 x 1000		8.1.3.150.6x10
800	800 x 800		8.1.3.150.8x8
	800 x 1000		8.1.3.150.8x10
1000	1000 x 1000		8.1.3.150.10x10
	1000 x 1500		8.1.3.150.10x15

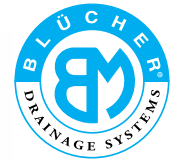


Ausschreibungstext

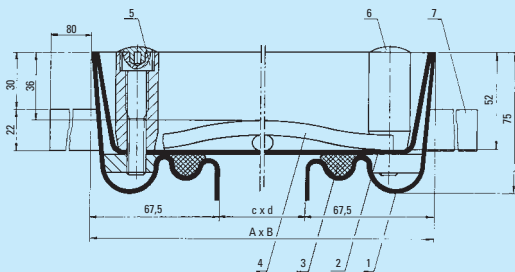
Geruchs- und tagwasserdichte Schachtabdeckung in besonders niedriger Bauweise mit EPDM- Dichtung. Der massive Rahmen (Materialstärke 2 mm) mit Mauerankern gewährleistet sicheren Bodenanschluß. Die Deckplatte ist aus Tränenblech (5/ 10 mm). Die Dicke der Platte und die Anzahl der Streben hängt von der Belastung ab.

Schachtabdeckungen HAGO Deck Typ BVE

Manholecover HAGO Deck Typ BVE



Type BVE Edelstahl, Maßstab 1 : 2,5



- | | |
|--------------------------|-----------------|
| 1 Zarge | 1 Frame |
| 2 Wanne | 2 Cover |
| 3 Dichtung | 3 Seal |
| 4 Bewehrung | 4 Reinforcement |
| 5 Innensechskantschraube | 5 Allen screw |
| 6 Abdeckkappe | 6 Cover cap |
| 7 Anker | 7 Anchor |



Belastung: 125 kN Prüfkraft

Material: Edelstahl Nr. 1.4301. Nach dem Schweißen im Vollbad gebeizt.

Eigenschaften: Geruchs- und wasserdichte Schachtabdeckung in präziser Verarbeitung. Durch konische Bauweise besonders öffnungsfreundlich. Im eingebauten Zustand praktisch unsichtbar. Gute chemikalienbeständige Spezialdichtung.

Öffnen mit dem Lift-Off system: Jeder HAGO Deck Typ BVE Edelstahl liegt eine Garnitur Aushebeschlüssel sowie eine genaue Einbauanleitung bei.

Die HAGO Vorteils-idee: Festsitzende Wannen werden mit dem „goldenen“ Aushebeschlüssel durch einfaches Eindrehen hochgeliftet.

Anwendungsempfehlung: Für Schächte im Gebäudeinneren sowie im Vorplatzbereich, bei denen auf höchste Qualität besonderen Wert gelegt wird bzw. bei denen aus hygienischen Gründen der Werkstoff Edelstahl unverzichtbar ist, wie z. B. in der Nahrungsmittelindustrie, in fleischverarbeitenden Betrieben, Molkereien, Schwimmbädern, Krankenhäusern etc.

Einbau: Der Einbau muß fachgerecht nach unserer Einbauanleitung erfolgen. Bei wasserdichten Typen ist auf der Baustelle besonderes Augenmerk auf einen dichten Anschluß an der Zargenaußenseite zu achten.

Type	Lichtes Schachtmmaß (ca. cm)		Äußere Abmessungen (ca. cm)		Gewicht un- befüllt ca.
	c	d	A	B	
BVE 33	30	30	43,5	43,5	9 kg
BVE 44	40	40	53,5	53,5	13 kg
BVE 55	50	50	63,5	63,5	17 kg
BVE 64	60	40	73,5	53,5	16 kg
BVE 66	60	60	73,5	73,5	20 kg
BVE 86	80	60	93,5	73,5	24 kg
BVE 88	80	80	93,5	93,5	30 kg
BVE 110	100	100	113,5	113,5	40 kg

Wanntiefe ca. 5,0 cm
Einbauhöhe ca. 7,5 cm

8.1.3

Test load: 125 kN

Materials: Cover and frame sections in cold formed grade 304 stainless steel, passivated after welding. Stainless steel base plate and steel mesh reinforcement, EPDM seals.

Features: Completely water and gas tight access cover for use with high specification floor finishes. Thin (2 mm) sections at floor level are almost invisible when installed and the tapered design facilitates lifting. The covers are corrosion resistant even in the most aggressive environments.

The Lift-Off opening system: Every HAGO Deck Type BVE stainless steel cover comes with a set of lifting keys and precise installation instructions.

The HAGO advantage: jammed covers are released by simply turning the „Golden“ Key.

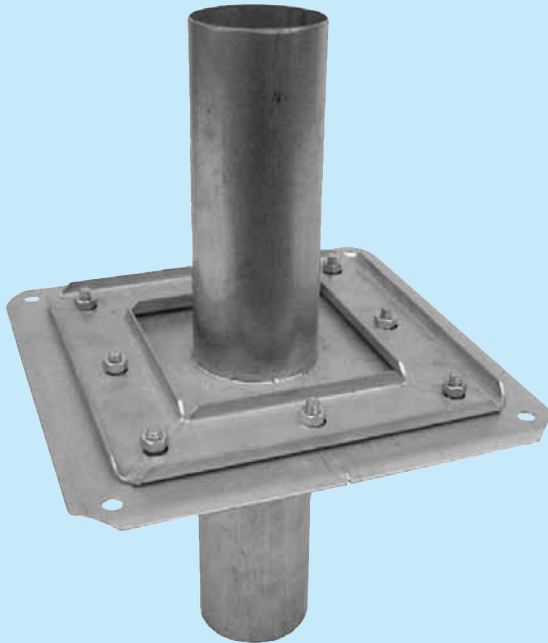
Applications: For use inside buildings or their surroundings where exceptionally high standards are needed. Used in the food industry, meat processing areas, dairies, swimmingpools and hospitals where the hygienic properties of stainless steel are preferred.

Installation: This must be carried out according to our installation instructions. Care must be taken to seal the outer frame into the surrounding flooring.

Type	Clear dimensions of shaft (~ cm)		Outside dimensions (~ cm)		Weight empty approx.
	c	d	A	B	
BVE 33	30	30	43,5	43,5	9 kg
BVE 44	40	40	53,5	53,5	13 kg
BVE 55	50	50	63,5	63,5	17 kg
BVE 64	60	40	73,5	53,5	16 kg
BVE 66	60	60	73,5	73,5	20 kg
BVE 86	80	60	93,5	73,5	24 kg
BVE 88	80	80	93,5	93,5	30 kg
BVE 110	100	100	113,5	113,5	40 kg

Cover depth ~ 5,0 cm
Installation height ~ 7,5 cm

8.2



Werkstoff: Chromnickelstahl
 1.4301 = V2A oder 1.4371 = V4A
 Oberfläche: gebeizt/
 glasperlgestrahlt

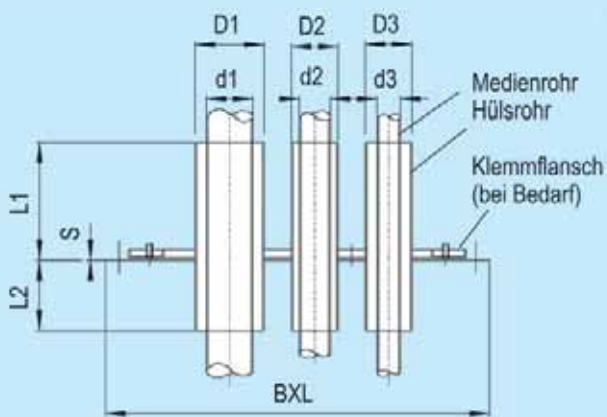
Rohrdurchführungen gewährleisten die dichte und isolierte Durchführung von Versorgungsleitungen. In beliebigen Größen lieferbar.

Sie werden mit Klebe- oder Klemmflansch nach Bedarf in 2, 3 und 6 mm Plattenstärke gefertigt (Standard und nach DIN 18195).

Material: stainless steel
 1.4301 = V2A or 1.4371 = V4A
Surface: pickled/
 glass blasted

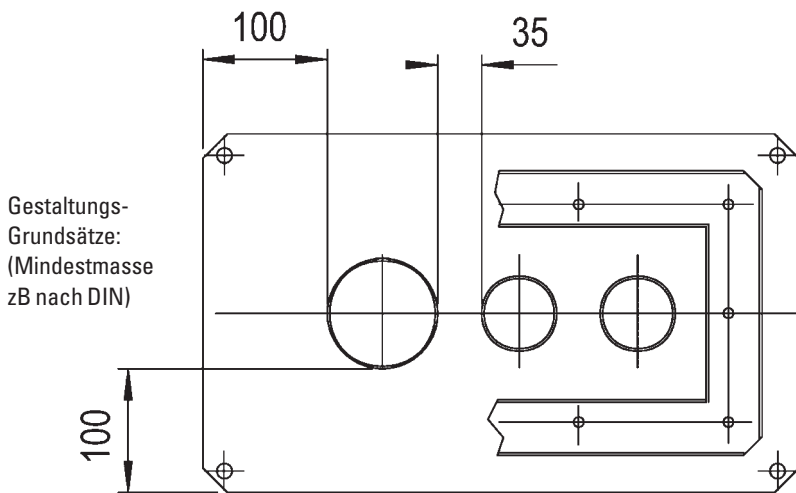
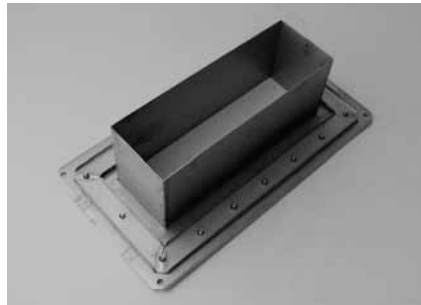
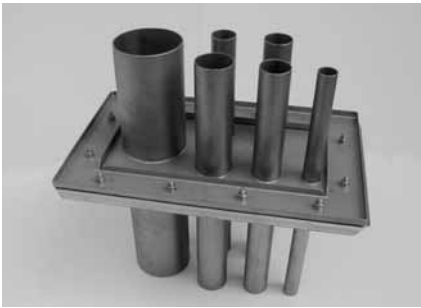
Penetration pipes ensure the tight and isolated leadthrough for supplying pipes. Deliverable in different sizes.

They are fabricated with bonding or clamping flange with 2, 3 and 6 mm strength of the base plate (Standard and DIN 18195).



Empfohlene Rohrdurchmesser (Standard):

Medienrohr	8-20	21-30	31-40	41-50	51-65	66-77	78-95	96-120	121-150	151-200
Hülsrohr	30	40	50	60,3	75	88,9	110	139,7	168,3	219,1



Ausschreibungstext

Rohrdurchführung aus Chromnickelstahl mit Klebeflansch, Materialstärke Platte 2, 3 oder 6 mm / Rohr 2 mm (Standard bzw. nach DIN 18195), einschliesslich 4 Befestigungsbohrungen in den Ecken. Mit oder ohne Klemmflansch. Oberfläche gebeizt/glaspergestrahlt.

Bei Bestellung bitte angeben:

Werkstoff 1.4301 (V2A) / 1.4571 (V4A)
 Flanschplatte BxL / Materialstärke 2/3/6 mm
 Rohranzahl und -durchmesser der Hülrohr D/L1/L2
 Klemmflansch ja/nein